

# NIRVA SOFTWARE

nirva-software.com

Selon un rapport de Celent, "L'automatisation documentaire arrive en tête des préoccupations des directeurs informatiques en fin 2007."

## Automate: automatisation et pilotage de processus documentaires industriels

Nirva Automate permet aux entreprises d'intégrer, d'orchestrer, d'automatiser et de piloter leurs processus documentaires complexes.

Il s'agit d'une solution stratégique dans l'entreprise, l'automatisation étant un des piliers de la productivité des utilisateurs, de l'efficacité de la production, de la flexibilité des systèmes d'information.

C'est ainsi que Celent, dans une étude publiée en Décembre 2007, publiait que "L'automatisation documentaire arrive en tête des préoccupations des directeurs informatiques."

### Utilisation d'Automate

De nombreux grands comptes (finance/assurance, industrie, prestataires éditiques) utilisent Automate pour gérer:

- Leur production éditique batch, transactionnelle ou interactive,
- Leurs campagnes de marketing direct multi-canal,
- Leurs courriers entrants,
- Leur archivage,
- Leur diffusion électronique de documents.

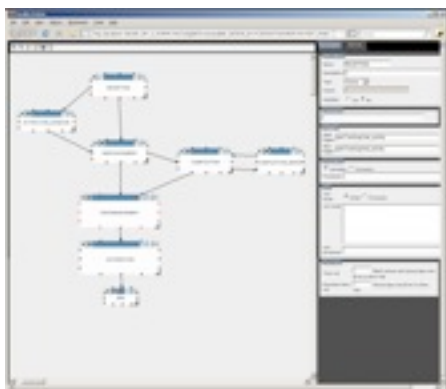
### Composants d'Automate

Automate de Nirva Software est une solution complète permettant de créer et administrer des workflow de production documentaire, de piloter des applications et processus externes de manière automatique ou "humaine" par le biais d'interfaces utilisateurs.

Automate fournit au travers d'une même interface Web tous les composants nécessaires au pilotage et à l'automatisation des processus documentaires. Les principaux composants sont mentionnés ci-dessous:

### Un module de Workflow

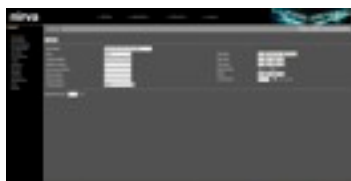
Le Service Workflow graphique permet d'architecturer une solution d'un point de vue "business" autour de différents processus. Il permet de contrôler les processus et leur statut et de déclencher de nouveaux processus ou activités de manière "planifiée" ou sur la base d'un événement.



Workflow graphique

### Des outils de planification ou ordonnancement puissants

Ces outils puissants de planification/ordonnancement permettent de déclencher des tâches sur une base temporelle (Scheduler), sur la base d'un événement (Listeners) ou de transactions.



Planification d'une tâche avec le Scheduler

### D'importantes capacités d'intégration

Les capacités d'intégration d'Automate sont critiques pour pouvoir exploiter des données externes (base de données, outils métier, etc.), piloter des applications hétérogènes (par exemple un outil de composition ou une machine de mise sous pli) ou encore réutiliser des scripts existants. Cette intégration se fait de diverses manières:

- connecteurs,
- Web services,
- lancement d'applications par ligne de commande,
- API de l'application,
- Etc.

### Un module de traçabilité et reporting en temps réel

L'utilisation du module Track & Trace permet de tracer et d'obtenir des rapports en temps réel sur le statut de la production à des niveaux de granularité très fins (de la commande, au pli, au document, à la page ou même au niveau d'éléments sur une page).

Cette connaissance de l'état de la production des lots ou documents unitaires sert par ailleurs si besoin d'élément "déclencheur" dans le cadre d'un processus.

### La gestion des interfaces utilisateur

Automate permet de créer des interfaces utilisateur complètes, afin de donner la main à ces derniers éventuellement.

Dans le cadre de la publication de ces applications Web, Automate gère la sécurité (gestion des groupes, utilisateurs, droits, etc.) mais peut aussi bien entendu s'appuyer sur un serveur d'application ou des solutions de gestion des droits externes.

Cette plate-forme d'exécution extrêmement puissante permet de gérer en load balancing ou failover clustering un nombre conséquent d'utilisateurs ou de sessions concurrentes.

### Standards et Technologies

- Logique procédurale : Java, Perl, .Net, commandes Nirva
- Services Nirva : C++, Java, .Net

- Couche de présentation : XML, XSLT
- Web services : SOAP, WSDL
- Communication : HTTP, HTTPS
- Connecteurs clients : Java, .Net, C/C++, XML, PHP, ColdFusion, MQ Series, etc.
- Plate-formes: Windows, Unix, Linux.



Rapports Web sur l'état de la production en temps réel.



Exemple d'interfaces utilisateur

**nirva**

En France: +33 970 449 774  
 En Suisse: +41 22 807 37 17  
 En Angleterre +44 20 3286 1774

info@nirva-software.com  
 www.nirva-software.com